

# SANTE

NATURKOSMETIK



## EXPERIENCE NATURALNESS

SANTE NATURAL COSMETICS IS A SPECIAL FORM OF CARE WITH CAREFULLY SELECTED, NATURAL ACTIVE SUBSTANCES SUCH AS PLANT OILS AND EXTRACTS FROM BIOLOGICAL CULTIVATION. SENSUOUS, NATURAL, UNCOMPLICATED.

## SANTE 100 % HERBAL HAIR COLOR

### NATURAL SHINE, VOLUME AND CARE

Discover the whole spectrum of nature's beauty. Give your hair the gift of expressive color, silky shine and easy volume. Create individual nuances or color individual highlights - long lasting and especially gentle.

SANTE Herbal Hair Color powder contains finely ground natural raw materials such as rind, herbs, henna and fruits. It cares for your hair while giving it long lasting color. Wheat protein gives your hair fascinating shine.

SANTE Herbal Hair Color does not penetrate your hair but rather coats it like a protective glaze that combines with your natural hair color to produce a unique result. Not only your original hair color but also your care regime and the structure of your hair will have an influence on the result.

SANTE Herbal Hair Color is available in nine fascinating nuances that can easily be mixed with one another.

- Long lasting, multi-faceted color
- With extra volume and care
- Especially gentle
- Free of peroxide, ammonia or other chemical components
- Free of synthetic colorants, fragrances or preservatives
- Purely botanical

### APPLICATION

1. If you have not previously used styling products or the kind of conditioners that leave a film on the hair surface, then the SANTE Herbal Hair Color can be applied directly onto clean, dry hair. Otherwise you should first cleanse your hair using a SANTE shampoo. In order to optimally prepare your hair for coloring with herbal hair color we recommend a preliminary wash with SANTE Lava Power shampoo. The white mineral clay it contains cleanses the hair of residue from hair care and styling products and thus means that the Herbal Hair Color can bond substantially better with the hair. Massage well into damp hair, rinse well and towel dry.



2. Place the SANTE Herbal Hair Color in a heatproof bowl and stir approximately 300ml of boiling water into the herbal powder to achieve a creamy consistency. To deepen the color result, use boiling black tea or boiling red wine in place of the water.



3. Protect your clothing by placing a towel around your shoulders. Wear the enclosed gloves.



4. Leave the mixture to cool. Apply the Herbal Hair Color evenly strand for strand to all the hair.



Remove color residue from the skin where necessary. Skin discoloration along the hairline is easily prevented. Simply apply a rich cream to the skin at the hairline, e.g. SANTE Facial Cream Bio-Goji, and press cotton colling into the creamed areas.

5. Cover the hair with the enclosed warming cap and wrap a towel around your hair. Heat (whether from the sun or a heating bonnet) will intensify the resulting color.



6. The coloration requires between 15 minutes and 2 hours to take effect. In principle the coloration will take longer the darker your original hair color. Longer applications always lead to a more intensive coloration.



7. Rinse your hair thoroughly and wash it once more in order to remove all traces of the Herbal Hair Color. We recommend SANTE Brilliant Care conditioner in place of a shampoo as it produces additional shine and makes the color more long lasting. Please note: any skin discoloration will disappear after a short time without treatment but can also be removed using lemon juice and vegetable oil.



8. Dry and style your hair as usual.



### USEFUL TIPS:

1. Coloring a test strand: The natural coloration properties of the SANTE Herbal Hair Color combine with your personal hair color to give a unique result. In order to know the resulting color in advance it is important to color one test strand where the hair is lightest or has the highest proportion of gray.
2. SANTE Herbal Hair Color gives the hair long lasting color. They are not temporary colors that wash out again quickly.
3. The purely natural SANTE Herbal Hair Color does not penetrate the natural structure of the hair. This is why it does not lighten hair.
4. Do not store any leftover mixture.
5. SANTE Herbal Hair Colors are mixtures of natural raw materials. They may not be used to color eyebrows or eyelashes or for body painting.

### NATURALLY FASHIONABLE WITH HIGHLIGHTS

Red highlights give light blond hair interesting coral colored effects. When added to medium or dark blonde hair they shine ruby red. In naturally light brown hair they set dark mahogany accents. Hair that has been previously colored bronze or mahogany red will attain special contrasts and dark brown color reflexes with highlights in black.

Application: Separate individual strands of hair using a comb. Apply the mixed Herbal Hair Color as described and wrap the strands in aluminum foil. Leave the color on for the usual time and then rinse your hair thoroughly.

### IMPORTANT INFORMATION:

Do not allow hair color to come into contact with injured skin. Please ensure that you do not inhale any of the powder while mixing the cream as this can cause allergic reactions in sensitive persons.

PERMANENT WAVE: The hair color should only be applied after the perm. Then SANTE Herbal Hair Color can develop full coloration and also care for the hair structure that has been put under strain by the perm.

CHEMICAL HAIR COLOR: It is also possible to use SANTE Herbal Hair Color on chemically treated hair. It can even improve the structure of the chemically treated hair. We recommend only coloring the roots for the first 3 to 5 applications. (The herbal hair color will gradually also bond with the chemically colored hair during rinsing).

IMPORTANT: If you use chemical treatments on your hair after the herbal treatment this can produce unwanted results! You should wait at least 5 to 10 washes or a period of 14 days between the use of herbal color and a chemical treatment.

GRAY HAIR: SANTE Herbal Hair Color is suitable for the coloration of gray hair (exception: black). Please note that gray hair will stay lighter than other hair after coloration. This means the result will be lighter the more gray hair you have.

CARING FOR COLORED HAIR: We recommend the use of SANTE Henna Volume Shampoo between color treatments. Its innovative combination of mild cleansing substances and selected treatment ingredients ensures naturally silky, shiny, healthy hair and makes the expressive color shine of the herbal hair color more long lasting.

MIXING COLORS: SANTE Herbal Hair Colors mix well together. You can achieve wonderful color variations in the red and brown spectrum. The SANTE Herbal Hair Color in black can be used to darken the colors chestnut brown, nut brown, bronze, terra and mahogany red. The proportion of black should be approximately 10% for the first coloration. You may then increase the proportion to up to 40% for subsequent colorations. SANTE Herbal Hair Colors are mixtures of: wheat protein, algae extract, henna, cassia, walnut shells, indigo, coffee, beetroot and rhubarb root. The mixture and proportion of the ingredients are different in each color.

### IMPORTANT SAFETY WARNINGS:

Hair colors may only be applied when the skin on the scalp is undamaged (intact). Please take great care not to breathe in any dust which may occur while mixing the powder, since this can trigger allergic symptoms in sensitive persons. The hair colors must be stirred with boiling water, boiling tea or boiling red wine. Please observe the further instructions for use which you will find on the package insert.

## HELT NATURLIGT

## SANTE 100 % ÖRTHÄRFÄRGER

### Glans, volym och vård - på naturlig väg

SANTE Örthärfärg -pulver innehåller färdigblandade naturliga ingredienser såsom bark, örter, henna och frukter. Färger har en långvärg och vårdande effekt. Veteprotein ger håret en fascinerande glans. SANTE Örthärfärg tränger inte i hårstråna, utan lägger sig runt varje hårstrå som en skyddande film, som kombineras med din naturliga hårfärg till ett unikt resultat. SANTE Örthärfärg finns nu i nio fascinerande färgnyanser som lätt kan blandas med varandra.

- Långvärg, månfacetterad färgningseffekt
- Med extra volym och vård
- Mycket skonsamt
- UTAN peroxid, ammoniak eller andra kemiska komponenter
- Helt vegetabilisk

### ANVÄNDNING

1. Om du inte har använt stylingprodukter eller filmbindande produkter (t.ex. vanligt balsam) kan du applicera SANTE Örthärfärg direct på det torra, icke-feta håret. I annat fall bör du först tvätta håret med ett SANTE schampo. För ett optimalt resultat rekommenderar vi SANTE Lerjordschampo Lava Power före färgningen. Den vita mineralallan i schampo befriar håret från rester av t.ex. stylingprodukter och gör den örthärfärgen batter fastnar på håret.



2. Häll i SANTE Örthärfärg i en värmebeständig skål. Rör ihop örtpulvret med ca 300ml kokande vatten till en tjockflytande massa. Kokande svart te eller rödvin i stället av vatten ökar färgintensiteten.



3. Skydda kläderna genom att lägga en hudduk om axlarna. Ta på de bipackade handskarna.



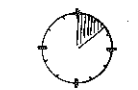
4. Låt blandningen svalna något. Applicera färgen jämnt, slinga för slinga, över hela håret. Avsägna - om nödvändigt - färgrester från huden. För att undvika missfärgning av huden vid hårfästet applicerar du en fetthaltig crème längs hårfästet och lägger en bomullsremsa runt om.



5. Täck håret med pipackade hättan och linda en handduk om. Värme ger ett intensivare färgningsresultat.



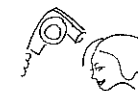
6. Verkningsstiden är mellan 15 minuter och 2 timmar. I princip gäller: ju mörkare din egen hårfärg är, desto längre bör verkningsstiden vara. En längre verknings-tid get ett intensivare färgningsresultat.



7. Skölj håret grundligt och tvätta det igen, för att få bort alla rester av örthärfärgen. I stället för schampo rekommenderar vi SANTE Balsam Brilliant Care, som ger extra lyster och som förlänger färgens hållbarhet. OBS: Eventuell missfärgning av huden försvinner av sig själv efter en kort tid. Den kan dock även avlägnas med en blandning av citronsaft och vegetabilisk olja.



8. Torka och frisera håret som vanligt.



### BRA ATT VETA:

1. Färga ett provslänga: Den naturliga färgningseffekten hos SANTE Örthärfärger förenas med din egna hårfärg till ett individuellt resultat.
2. De helt naturliga SANTE Örthärfärgerna tränger inte in i

### Color Guide for SANTE 100% Herbal Hair Colors

SANTE HERBAL HAIR COLOR	YOUR NATURAL COLOR	APPLICATION TIME	IMPORTANT NOTES
Strawberry blond - does not lighten -	light blonde to medium blonde	15 - 30 minutes	
Natural red	Light blonde to medium brown	1-2 hours	Color one test strand first!
Flame red	Light blonde to brown	1-2 hours	The darker your natural hair color the longer you should apply the color to your hair.
Mahogany red	Medium blonde to dark brown	1-2 hours	Longer periods of application always lead to a more intense result.
Bronze	Medium blonde to medium brown	1-2 hours	Repeating the color process also intensifies the resulting color.
Chestnut brown	Medium blonde to brown	1-2 hours	
Terra	Blonde to medium brown	1-2 hours	Herbal Hair Color does not lighten hair.
Nut brown	Medium blonde to medium brown	1-2 hours	
Black	Dark brown to black	1-2 hours	Only for dark brown and black hair

härstränas naturliga struktur. Därför gör färgerna inte här ljusare.

3. Spara inter ester av blandningen.

4. SANTE Örthårfärger får inte användas för att färga ögonfransar eller ögonbryn, eller till kroppsmalningen.

## VIKTIGT:

Härfärger får användas på intakt hud. Se till att du inte ansad in ev. pulverdamm som uppstår när du blandar färgen, eftersom det kan utlösa allergiska symptom hos känsliga personer.

PERMANENTAT HÅR: Färga håret först efter permanenten.

KEMISKA HÄRFÄRGER: Även kemiskt färgat hår kan färgas med SANTE Örthårfärger. Vi kommanderar att man färgar endas härfästet vid 3-5 användningar.

VIKTIGT: Om ditt ötrfärgade hår skall efterbehandlas kemiskt, kan önskade färgresultat uppstå! Tvätta håret 5-10 gånger resp. vänta ca 14 dagar mellan en färgning med örthårfärger och kemisk behandling av håret.

GRÄTT HÅR: SANTE Örthårfärger lämpar sig för färgning av grått hår (undantag: svart). Tänk på att grått hår blir ljusare efter färgningen än ej grått hår. Ju mer grått hår, desto ljusare blir färgresultatet.

## KOE LUONNOLLISEN VÄRIN HEKKU

### SANTE 100% KASVIVÄRI

#### LUONNOLLISTA KIILTOA, TUUHEUTTA JA HOITOA

SANTE Kasvivärijuuhe sisältää hienoksi jauhettuja, luonnollisia raaka-aineita kuten kuoria, yrttejä, hennaa ja hedelmiä. Se hoitaa hiuksiasi samalla antaen nille kauniin ja pitkäkestoisien värin. Vehnäproteiini tekee hiuksista upean kiiltävät. SANTE Kasvivärit eivät tunkeudu hiuksen ytimeen vaan päällystävät sen suojaavalla, hiukseen tarttuvalla kerroksella aikaansaaden ainutlaatuisen lopputuloksen. SANTE Kasviväriä on saatavilla yhdeksää eri sävyä, joita voidaan helposti sekoittaa keskenään.

- pitkäkestoinen, vivahteikas hiusväri
- lisää tuuheutta ja hoitaa hiuksia
- erityisen hellävarainen
- ei sisällä peroksia, ammoniakkaa tai muitakemiallisia ainesosia
- ei sisällä synteettisiä väriaineita, hajusteita tai säilöntäaineita
- täysin luonnollinen

## KÄYTTÖ

1. Jos hiuksiisi ei ole käytetty muotoiluotteita tai hiuksiin kalvon muodostavia hoitoaineita, voidaan SANTE Kasviväri levittää suoraan puhtaisiin, kuiviin hiuksiin. Muussa tapauksessa suosittelemme hiusten pesua SANTE shampooilla. Hiusten optimaaliseen valmisteluun värjäystä varten suosittelemme erityisesti SANTE Lava Power shampooa, jonka sisältämä valkoinen savi syväpuhdistaa hiukset ja poistaa muotoiluotteijämät parantaen kasviväriin tarttumista.

2. Tyhjennä SANTE Kasvivärijuuhea kuumuutta kestäväään astiaan ja sekoita mukaan noin 300ml kiehuva vettä kunnes koostumus on kermaisen tasainen. Värin syventämiseksi voit käyttää veden sijasta myös kiehuva mustaa teetä tai kiehuva punaviliniä.

3. Suojaa vaatteesi asettamalla pyyhe olkapäillesi. Pue pakkauksen mukana saarnasi suojaakäsin.

4. Anna seoksen jäähtyä. Levitä väri hiuksiin suoruva suoruvalta kaikkialle hiuksiin. Poista väriroiskeet iholta tarvittaessa. Värin tarttumista husrajaan voidaan estää levittämällä alueelle täyteläistä voidetta ja painelemalla vanua voidelluille alueille.

5. Peitä hiukset pakkauksen mukana tulleella myssyllä ja kiedo pyyhe sen ympärille. Lämpö syventää väriä entisestään.

6. Värjäys vaatii vaikutusaikaa 15 minuutista kahteen tuntiin. Pääasiallisesti mitä tummempi oma hiusten värisi on, sitä kauemmin väriin tulee antaa vaikuttaa. Pitkät vaikutusajat takaavat aina intensiivisemmän lopputuloksen.

7. Huuhtelee hiukset huolellisesti ja pese ne kertaaleen poistaaksesi kaikki hiusvärijäämät. Suosittelemme SANTE Brilliant Care -hoitoainetta shampooon sijaan sillä se lisää värin kiiltoa ja kesto. Huomio: Mahdolliset ihon värjäytymät katoavat lyhyen ajan kuluessa mutta voit poistaa ne myös sitruunamehun ja kasviöljyn sekoituksella.

8. Kuivaa ja muotoile hiuksesi tavalliseen tapaan.

## HYVÄ TIETÄÄ

1. Tee hiussuortuvatesti. Koska SANTE Kasviväriin lopputulokseen vaikuttaa myös nykyinen hiusvärisi, on hiussuortuvatestin teko hiusten vaaleimpaan kohtaan suositeltavaa.

2. SANTE Kasviväri ei tunkeudu hiusten ytimeen joten se ei vaalenna hiuksia.

3. Älä säilytä ylijäänyttä värisseosta.

4. SANTE Kasviväriä ei tule käyttää kulmakarvojen, ripsien tai ihon värjäämiseen.

## TÄRKEÄÄ TIETOA

Älä levitä hiusväriä rikkoutuneelle iholle. Kasvivärijuuheen hengittäminen voi aiheuttaa herkällä henkilöillä allergisen reaktion joten pidä huoli ettet hengitä värijuuhea väriä sekoit- taessasi.

## ANVÄNDNINGREKOMMENDATIONER

SANTE ÖRTHÄRFÄRG	DIN NATURLIGA HÄRFÄRG	VERKNINGSTID	VIKTIGA UPPLYSNINGAR
gyllenblond - gör ej håret ljusare	ljusblont till mellanblont	15-30 minuter	Mycket viktigt att färga en provslinga först!
naturröd	ljusblont till mellanbrunt	1-2 timmar	
flamröd	ljusblont till brunt	1-2 timmar	Ju mörkare din egen hårfärg är, desto längre bör verknings tiden vara.
mahognyröd	mellanblont till mörkbrunt	1-2 timmar	En längre verknings tid ger alltid ett intensivare resultat.
rödbrun	mellanblont till mellanbrunt	1-2 timmar	Flera färgningsomgångar ger ett intensivare färgresultat.
kastanjebrun	mellanblont till brunt	1-2 timmar	Örthårfärger gör inte håret ljusare.
brun	blont till mellanbrunt	1-2 timmar	
nötbrun	mellanblont till mellanbrunt 1-2	1-2 timmar	
svart	mörkbrunt till svart	1-2 timmar	Bara för mörkbrunt till svart hår

PERMANENTATUT HUIKSET: Hiusväri tulisi levittää permanentattuihin hiuksiin vasta permanentin ottamisen jälkeen.

KEMIALLINEN HIUSVÄRI: SANTE Kasviväriä voidaan käyttää myös kemiallisesti värjättyihin hiuksiin. Suosittelemme värjä- mään aluksi vain tyvikasvun ensimmäisten 3-5 värjäyksen ajan.

TÄRKEÄÄ: Kemialliset käsitellyt kasvivärijuuhen jälkeen voi- vat johtaa epätoivottuihin tuloksiin. Suosittelemme odotta- maan vähintään 5-10 pesun tai 14 vuorokauden ajan kasvivärijuu- ken ja kemiallisen käsittelyn välillä.

HARMAAT HUIKSET: SANTE Kasviväri sopii myös harmai- den hiusten värjäämiseen (poikkeus: Musta/Black). Lopputu- los on harmaissa hiuksissa vaaleampi.

## Coloranti SANTE al 100 % vegetali

### Brillantezza, volume e cura dalla natura

I coloranti vegetali SANTE sono disponibili in nove nuances, e possono essere facilmente miscelati gli uni agli altri.

- Lunga durata, colore sfaccettato
- Più volume e più protezione
- Particolarmente delicati
- SENZA perossidi, ammoniaca o altri componenti chimici
- SENZA coloranti, profumi e conservanti di sintesi
- Puramente naturale

## APPLICAZIONE

### PROVA PRELIMINARE SU UNA CIOCCA

L'effetto colorante naturale dei coloranti vegetali SANTE si combina con il vostro colore naturale per un risultato personalizzato. Per determinare il risultato della colorazione è importante fare una prova preliminare! In genere è consigliabile fare una prova preliminare nel punto in cui i capelli sono più chiari o nel punto in cui avete più capelli grigi.

1. Per preparare al meglio il capello ad una colorazione con coloranti vegetali è consigliabile il lavaggio con lo shampoo SANTE Lava Power all'argilla. L'argilla minerale bianca in esso contenuta libera il capello dai residui di prodotti trattati e per lo styling, permettendo così un miglior fissaggio del colorante vegetale. Massaggiare sui capelli umidi, sciacquare bene e tamponare con un asciugamano.

2. Versate il colorante vegetale SANTE in una ciotola resistente al calore. Amalgamate la polvere vegetale con ca. 300 ml di acqua bollente fino ad ottenere un impasto cremoso. Sostituendo l'acqua con del tè nero bollente fino o del vino o del vino rosso aumenterete l'intensità del colore.

3. Proteggete i vestiti mettendo un asciugamano sulle spalle e indossate i guanti in dotazione nella confezione.

4. Lasciate raffreddare l'impasto. Distribuite il colorante vegetale uniformemente, una ciocca dopo l'altra, su tutta la capigliatura. Se necessario, rimuovete dalla pelle i residui di colore.

## KÄYTTÖSUOSITUKSET

SANTE KASVIVÄRI	LUONNOLLINEN HIUSVÄRISI	VAIKUTUSAIKA	TÄRKEÄÄ TIETOA
Strawberry Blonde (ei vaalenna hiuksia)	vaaleasta keskivaaleaan	15-30 minuuttia	Tee ensin suortuvatesti!
Natural Red	vaaleasta keskiruskeaan	1-2 tuntia	
Flame Red	vaaleasta ruskeaan	1-2 tuntia	Mitä tummempi oma hiusvärisi on, sitä pidempi vaikutusaika.
Mahogany Red	keskivaaleasta tummanruskeaan	1-2 tuntia	Pidempi vaikutusaika takaa intensiivisemmän lopputuloksen.
Bronze	keskivaaleasta keskiruskeaan	1-2 tuntia	Säännöllinen värjäminen syventää väriä.
Chestnut Brown	keskivaaleasta ruskeaan	1-2 tuntia	Kasvivärit eivät vaalenna hiuksia.
Terra	vaaleasta keskiruskeaan	1-2 tuntia	
Nut Brown	keskivaaleasta keskiruskeaan	1-2 tuntia	
Black	tummanruskeasta mustaan	1-2 tuntia	Vain tummanruskeille ja mustille hiuksille.

Potete facilmente evitare che rimangano tracce di colore sulla pelle, vicino all'attaccatura dei capelli, applicando una crema grassa, per es. la crema di cura SANTE Natural Basics olivello spinoso biologico + ginkgo, e appoggiandovi del cotone idrofilo.

5. Coprite i capelli con la cuffia contenuta nella confezione e avvolgete la testa con un asciugamano. Il calore (del casco da parrucchiere o del sole) intensifica il processo di colorazione.

6. Il tempo di applicazione può andare da 15 minuti a 2 ore. Di regola il tempo di posa è tanto più lungo quanto più è scuro il vostro colore naturale. Tempi di posa più lunghi danno sempre come risultato una colorazione più intensa. Tempo di posa: nuance Biondo rosso: 15-30 minuti. Rosso naturale, Rosso fuoco, Rosso mogano, Nocciola, Bronzo, Terra, Castano, Nero: 1-2 ore.

7. Risciacquate abbondantemente i capelli e lavateli un'altra volta per rimuovere tutti i residui del colorante vegetale. Al posto di uno shampoo consigliamo il trattamento con il SANTE Brilliant Care, che dona ulteriore brillantezza e prolunga la durata del colore. Attenzione: eventuali tracce di colore sulla pelle scompaiono da sole dopo breve tempo; si possono tuttavia anche rimuovere con un po' di succo di limone mescolato a olio.

8. Asciugate i capelli e metteteli in piega come d'abitudine.

## AvverENZE importanti per l'uso:

I coloranti per capelli devono essere usati solo sulla pelle perfettamente integra.

Attenzione: non inalare l'eventuale polvere che si forma amalgamando l'impasto, perché potrebbe scatenare sintomi allergici su soggetti sensibili.

PERMANENTE: i capelli si dovrebbero colorare solo dopo aver fatto la permanente. I coloranti vegetali SANTE dispiagheranno così tutto il loro effetto colorante e si prenderanno cura della struttura del capello stressata dalla permanente.

COLORANTI CHIMICI: anche i capelli colorati con coloranti chimici possono essere colorati con i coloranti vegetali SANTE, che possono addirittura migliorare la struttura del capello trattato con coloranti chimici. È consigliabile, per le prime 3 - 5 applicazioni, colorare solo l'attaccatura dei capelli. (con il risciacquo il colorante naturale si deposita sempre più anche sulla lunghezza dei capelli sfibrati dalla colorazione chimica.)

Importante: qualora i capelli colorati con un colorante vegetale dovessero subire un trattamento chimico successivo, sono possibili risultati di colore indesiderati! Tra una colorazione con coloranti vegetali ed un trattamento chimico dei capelli dovrebbero trascorrere almeno da 5 a 10 lavaggi e/o un periodo di ca. 14 giorni.

CAPELLI GRIGI: i coloranti vegetali SANTE sono adatti a colorare i capelli grigi (ad eccezione del nero). Attenzione: dopo la colorazione, i capelli rimangono più chiari dei capelli che hanno ancora mantenuto il loro colore naturale. Ciò significa: quanto più avete dei capelli grigi, tanto più il colore che otterrete sarà chiaro.

## SANTE 100 % TINTES NATURALES DE ORIGEN VEGETAL

### BRILLO, VOLUMEN Y PROTECCIÓN PROVENIENTES DE LA NATURALEZA

Los tintes vegetales SANTE se obtienen en nueve tonalidades fascinantes, que podrá combinar y mezclar fácilmente entre sí.

- coloración duradera, de múltiples facetas
- con un plus en volumen y protección
- de especial protección
- SIN peróxidos, amoníaco u otros componentes químicos
- SIN colorantes sintéticos, perfumes y conservantes
- totalmente vegetal

### APLICACIÓN

#### COLOREAR UNA MECHA DE PRUEBA:

El efecto natural del tinte vegetal SANTE se funde con su color de pelo natural logrando un resultado individual único. ¡Para determinar de antemano el resultado de la coloración, será necesario colorear primero una mecha de prueba! Además se recomienda elegir una mecha en la zona donde su cabello es más claro o tenga la mayor cantidad de canas.

1. Para preparar óptimamente su cabello antes de la coloración con tintes vegetales, se recomienda lavarlo con champú SANTE Arcilla Lava Power. La tierra mineral blanca contenida libera su cabello de restos de productos de limpieza y acondicionadores, permitiendo así que el tinte vegetal repose mucho mejor sobre el cabello. Aplicar sobre el cabello húmedo con masajes, enjuagar bien y frotar con una toalla.
2. Colocar el tinte vegetal SANTE en un recipiente resistente al calor. Disolver el tinte vegetal con aprox. 300 ml de agua hirviendo hasta formar una consistencia cremosa. Utilizar una infusión de té negro caliente o vino tinto en vez de agua para intensificar el color.
3. Proteger su vestimenta colocando una toalla sobre sus hombros. Ponerse los guantes suministrados en el envase.
4. Dejar enfriar la mezcla. Colocar el tinte vegetal en forma uniforme mecha por mecha en todo el cabello. De ser necesario retirar los restos de tinte de la piel. Se puede prevenir fácilmente la coloración de la piel en el nacimiento del cabello: Aplicar para ello una crema nutritiva, por ejemplo la crema tratante SANTE Natural Basics espinoso amarillo bio + ginkgo y colocar encima una tira de algodón.
5. Cubrir su cabello con el gorro de plástico que contiene el envase y envolver con una toalla. El calor (secador de pelo o sol) intensificará el resultado de coloración.
6. Tiempo de aplicación: entre 15 minutos y 2 horas. Básicamente vale lo siguiente: cuanto más oscuro sea el color natural de su cabello, más se deberá prolongar el tiempo de aplicación. Tiempos de aplicación más largos intensificarán el resultado de la coloración. Tiempo de aplicación: tonalidad Rubio rojizo: 15 a 30 minutos. Rojo natural, Cobre, Caoba, Avellana, Bronce, Tierra, Castaño, Negro: 1 - 2 horas.
7. Enjuagar perfectamente el cabello y volver a lavarlo para retirar todos los restos del tinte vegetal. En vez de cualquier champú, recomendamos utilizar Acondicionador SANTE Brilliant Care, que otorgará un brillo adicional, prolongando la duración de la coloración. Nota: Una posible coloración de la piel desaparecerá al poco tiempo por sí sola, pero si lo prefiere, puede utilizar zumo de limón o aceite vegetal para eliminarla.
8. Secar y peinar su cabello como de costumbre.

### RECOMENDACIONES IMPORTANTES PARA LA APLICACIÓN:

Los tintes vegetales solo deberán utilizarse sobre una piel intacta.

Tratar de no respirar el polvo volátil de la tinte al mezclar el preparado, dado que podrían aparecer síntomas de alergia en las personas sensibles.

**PERMANENTE:** Recomendamos colorear el cabello después de realizada la permanente. De esta manera los tintes vegetales SANTE pueden conseguir una coloración completa, mejorando asimismo la estructura dañada por la permanente.

**TINTES QUÍMICOS:** Aún cabellos coloreados con tintes químicos pueden tratarse con tintes vegetales SANTE. La coloración con tintes vegetales incluso puede mejorar la estructura del cabello tratado químicamente. Se recomienda aplicar el tinte primero de 3 a 5 veces únicamente en el nacimiento del cabello. (Al enjuagar el tinte vegetal se va depositando más y más a lo largo del cabello atacado por la coloración química.)

**Importante:** ¡Si quiere tratar su cabello coloreado con tintes vegetales posteriormente con productos químicos, podrán producirse resultados de color no deseados! Debería dejar pasar aprox. de 5 a 10 lavados de cabello o un período cercano a los 14 días entre una coloración con tintes naturales y un tratamiento con químicos.

**CABELLOS CON CANAS:** Los tintes vegetales SANTE son aptos para la coloración de cabellos canosos (a excepción de: tonalidad negro). Por favor, tenga en cuenta que en un cabello con canas el resultado será más claro que en un cabello sin canas. Esto significa: Cuanto mayor sea el porcentaje de canas, tanto más claro será el resultado de la coloración.

## SANTE 100% PLANTAARDIGE HAARKLEURINGEN

### GLANS, VOLUME EN VERZORGING UIT DE NATUUR

SANTE plantaardige haarkleuringen zijn verkrijgbaar in negen fascinerende tinten die u eenvoudig onderling kunt mengen.

- duurzame, facettenrijke kleur
- met een plus aan volume en verzorging
- bijzonder behoedzaam
- ZONDER peroxide, ammoniak of andere chemische bestanddelen
- ZONDER synthetische kleur-, geur- en conserveringsstoffen
- puur plantaardig

### TOEPASSING

#### PROEFLOKKEN KLEUREN:

Het natuurlijke kleureffect van SANTE plantaardige haarkleuring verenigt zich met uw persoonlijke haarkleur tot een individueel resultaat. Om zeker te zijn dat het kleurresultaat aan uw verwachtingen beantwoordt, is het belangrijk dat u eerst een proeflok kleurt! Principeel wordt aanbevolen om een proeflok te kleuren daar waar het haar het lichtst of het meest grijs is.

1. Voor een optimale voorbereiding van het haar voor een kleuring met plantaardige haarverf is het raadzaam om het haar met SANTE Tonerde Shampoo Lava Power te wassen. Deze shampoo bevat witte mine-raaialde die het haar bevrijdt van resten conditioner- en stylingproducten, zodat de plantaardige haarverf zich duidelijk beter aan het haar kan hechten. In het vochtige haar inmasseren, goed uitspoelen en met een handdoek droogwrijven.
  2. Doe de SANTE plantaardige haarverf in een hittebestendige schaal. Roer het plantenpoeder met ca. 300 ml kokend water tot een smeugig papje. Kokend zwarte thee of rode wijn in plaats van water verdiepen de kleurintensiteit.
  3. Leg ter bescherming van uw kleding een handdoek over uw schouders. Trek de bijgevoegde handschoenen aan.
  4. Laat het mengsel afkoelen. Verdeel de plantaardige haarverf gelijkmatig lok voor lok over het hele haar. Verwijder - indien nodig - verfstof van de huid. Verkleuringen van de huidgrens kunt u heel eenvoudig voorkomen. Breng een vette crème, bijv. SANTE Facial Cream Bio-Goji, rond de haargrens aan en leg er een wattenstrook op.
  5. Dek het haar met het bijgevoegde warmtekapje af en wikkel er een handdoek omheen. Warmte (droogkap of zon) intensificeert het kleurresultaat.
  6. De inwerktijd ligt tussen 15 minuten en 2 uur. Principeel geldt: hoe donkerder uw persoonlijke haarkleur, hoe langer de inwerktijd. Langere inwerktijden leiden altijd tot een intensiever kleurresultaat.
- Inwerktijd: nuance Rood Blond: 15-30 minuten. Brons Bruin, Mahagonirood, Terra, Notenbruin, Natuurrood, Vlammenrood, Kastanjebruin, Zwart: 1-2 uur.
7. Spoel uw haar grondig uit en was het nog een keer om alle resten van de plantaardige haarverf te verwijderen. In plaats van shampoo adviseren wij SANTE Haarspoeling Brilliant Care, die geeft het haar extra glans en verlengt de houdbaarheid van de kleur. Tip: Eventuele huidverkleuringen verdwijnen na korte tijd automatisch, kunnen echter ook met een beetje citroensap en plantaardige olie verwijderd worden.
  8. Het haar kan zoals gewoonlijk gedroogd en in model gebracht worden.

### BELANGRIJKE GEBRUIKSAANWIJZINGEN:

Haarkleuringen mogen alleen op een intacte huid toegepast worden.

Let op dat u het bij het aanroeren eventueel vrijkomende poederstof niet inademt omdat dit bij gevoelige personen allergische symptomen teweeg kan brengen.

**PERMANENT:** Het haar mag pas na de permanente gekleurd worden. Dan komen de kleuren van SANTE plantaardige haarkleuringen optimaal tot hun recht en verzorgen de door de permanent belaste haarstructuur.

**CHEMISCHE HAARKLEURINGEN:** Ook chemisch gekleurd haar kan met SANTE plantaardige haarkleuringen geverfd worden. Dit kan de haarstructuur van het chemisch behandelde haar zelfs verbeteren. Het is raadzaam om eerst bij 3 tot 5 toepassingen slechts de haarinplant te kleuren. (Bij het uitspoelen blijft de plantaardige haarverf geleidelijk ook op de door chemische kleuring belaste lengtes van de haren hechten.)

**BELANGRIJK:** Wanneer u uw plantaardig gekleurd haar chemisch nabehandelt, kan dit ongewenste kleurresultaten tot gevolg hebben! Er moeten minstens ca. 5 tot 10 haarwasbeurten of een tijdsduur van ca. 14 dagen tussen een kleuring met plantaardige haarverf en een chemische behandeling liggen.

**GRIJS HAAR:** SANTE plantaardige haarkleuringen zijn geschikt om grijs haar te kleuren (uitzondering: Zwart). Let op: Grijs haren blijven na de kleuring lichter dan niet grijs geworden haren. Dit betekent: Hoe meer grijze haren, hoe lichter het kleurresultaat.

## 100 % rastlinske barve za lase SANTE

- Dolgo obstojna in bogata barva las.
- Zagotovljen volumen in nega las.
- Za zdrave, nepoškodovane lase.
- Brez peroksida, amoniaka, azo-barvil, PEG, parabenov, formaldehida, cikličnih aminov...
- 100 % rastlinski izdelek, biološke kakovosti.

### UPORABA

1. Lase operite s šamponom Lava Power SANTE s kaolinso glino. Ta šampon lase očisti vseh konvencionalnih negovalnih izdelkov.
2. Barvo zmešajte s 300 ml vrele tekočine (črni čaj, kavo ali rdeče vino), da nastane kremna in gosta masa, po teksturi podobna majonezi.
3. Zaščitite obleko. Nosite priložene rokavice.
4. Nanašajte čim bolj toplo mešanico. Nato barvo enakomerno in bogato nanesite na lase.
5. Lase pokrijte s priloženo kapo in jih nato s sušilcem dobro ogrejte. Okoli kape in las, ki gledajo izpod kape ovijte prozorno jedlino folijo in okrog nje alu folijo, ki bo toploto zadržala. Toplota vedno izboljša rezultat barvanja.
6. Barvo pustite delovati od 15 minut do 2 uri. Za intenziven odtenek 4 ure ali preko noči.
7. Lase dobro izperite. Nato uporabite balzam Briljantna nega SANTE, ki podaljša obstojnost barve.

### DOBRO JE VEDETI

1. Barve ne spreminjajo strukture las in ne vsebujejo peroksida, zato nimajo osvetlitvenega učinka.
2. Ostanke mešanice ne uporabljajte ponovno. Shranite samo praš, ki ga še niste mešali s tekočino.
3. Barve niso primerne za barvanje obrvi ali trepalnic niti za poslikavo telesa.

### POMEMBNA OPOZORILA

Barvo lahko uporabite samo na nepoškodovani koži. Pri mešanju barve ne vdihajte prahu, saj lahko pri občutljivih osebah sproži alergično reakcijo. Barve za lase morate zmešati z vrelo tekočino.

**Sivi lasje:** barve so primerne za barvanje sivih las (izjema je črna barva). Pri tem upoštevajte, da bodo sivi lasje po barvanju svetlejši od ostalih. Na kemično pobeljenih lasih odsvetujemo uporabo najsvetlejšega bond odtenska.

**Mešanje barv:** barve lahko mešate med sabo. Če želite temnejše odteneke, dodajte črno barvo do 50 % (5 žlic).

**Rastlinske barve Sante so sestavljene iz:** pšeničnih proteinov, izvlečka alg, kane, kitajskega cimretovca, orehove lupine, korenine ratanije, indiga, kave, rdeče pese in korenine rabarbare. Mešanica in delež posameznih sestavin je v vsaki barvi drugačna.

Ekzkluzivni zastopnik za Slovenijo:

Živa Center d.o.o., Tomačevo 27, 1000 Ljubljana  
E-mail: info@zivacenter.si, Tel.: 014364671  
www.zivacenter.si, www.sante.si,  
nasveti za naravno barvanje las: www.bitizenska.org

Made in Germany.

**LOGOCOS Naturkosmetik AG**  
31020 Salzhemmendorf  
www.sante.de

# SANTE

NATURKOSMETIK





## NATÜRLICHKEIT ERLEBEN

SANTE NATURKOSMETIK IST EINE BESONDERE FORM DER PFLEGE MIT SOGSAM AUSGEWÄHLTEN, NATÜRLICHEN WIRK- UND AKTIVSTOFFEN WIE PFLANZENÖLEN UND EXTRAKTEN AUS BIOLOGISCHEM ANBAU. SINNLICH, NATÜRLICH, UNKOMPLIZIERT.

## SANTE 100 % PFLANZEN-HAARFARBEN

### GLANZ, VOLUMEN UND PFLEGE AUS DER NATUR

Erleben Sie die ganze Schönheit der Natur. Schenken Sie Ihrem Haar ausdrucksvolle Farbe, seidigen Glanz und faszinierendes Volumen. Zaubern Sie Ihre individuelle Farbnuance, oder färben Sie einzelne Strähnen – lang anhaltend und besonders schonend.

SANTE Pflanzen-Haarfarben Pulver enthalten fein vermahlene Naturrohstoffe wie Rinden, Kräuter, Henna und Früchte. Sie färben das Haar lang anhaltend und pflegend. Weizenproteine geben Ihrem Haar faszinierenden Glanz.

SANTE Pflanzen-Haarfarbe dringt nicht in Ihr Haar ein, sondern umhüllt es wie eine schützende Lasur, die sich mit Ihrer natürlichen Haarfarbe zu einem einmaligen Ergebnis verbindet. Nicht nur Ihre Ausgangshaarfarbe, auch Ihre Pflegegewohnheiten und die Beschaffenheit Ihres Haares haben Einfluss auf das Ergebnis.

SANTE Pflanzen-Haarfarben erhalten Sie in neun faszinierenden Farbnuancen, die Sie untereinander leicht mischen können.

- lang anhaltende, facettenreiche Farbe
- mit dem Plus an Volumen und Pflege
- besonders schonend
- OHNE Peroxide, Ammoniak oder sonstige chemische Bestandteile
- OHNE synthetische Farb-, Duft- und Konservierungsstoffe
- rein pflanzlich

### ANWENDUNG

1. Wenn Sie keine Styling-Produkte oder filmbildende Produkte wie herkömmliche Pflegespülungen verwendet haben, kann die SANTE Pflanzen-Haarfarbe direkt auf das trockene und fettfreie Haar aufgetragen werden. Ansonsten sollten Sie Ihr Haar vorab mit einem SANTE Shampoo waschen. Zur optimalen Vorbereitung des Haares auf eine Färbung mit Pflanzenhaarfarben empfiehlt sich eine Wäsche mit SANTE Tonerde Shampoo Lava Power. Die enthaltene weiße Mineralerde befreit das Haar von Pflege- und Styling-Rückständen, und bewirkt so, dass sich die Pflanzenhaarfarbe deutlich besser am Haar anlagern kann. In das feuchte Haar einmassieren, gut ausspülen und mit einem Handtuch frottieren.



2. SANTE Pflanzen-Haarfarbe in eine hitzebeständige Schüssel geben. Verrühren Sie das Pflanzenpulver mit ca. 300 ml kochendem Wasser zu einem cremigen Brei. Kochender schwarzer Tee oder Rotwein statt Wasser erhöhen die Farbtintensität.



3. Schützen Sie Ihre Kleidung, indem Sie ein Handtuch um die Schultern legen. Ziehen Sie die beiliegenden Handschuhe an.



4. Lassen Sie die Mischung abkühlen. Tragen Sie die Pflanzen-Haarfarbe gleichmäßig Strähne für Strähne auf das gesamte Haar auf. Entfernen Sie Farbreste, wenn notwendig, von der Haut.



Verfärbungen der Haut am Haaransatz können Sie ganz einfach vermeiden. Tragen Sie eine fettreiche Creme auf, z.B. die SANTE Gesichtsschmierung Bio-Goji, und legen Sie einen Wattestreifen darüber.



5. Decken Sie die Haare mit der beiliegenden Wärmehaube ab, und wickeln Sie ein Handtuch darum. Wärme (Trockenhaube oder Sonne) intensiviert das Färbeergebnis.

6. Die Einwirkzeit beträgt zwischen 15 Minuten und 2 Stunden. Grundsätzlich gilt: Je dunkler Ihre persönliche Haarfarbe ist, desto länger sollte die Einwirkzeit sein. Längere Einwirkzeiten führen immer zu einem intensiveren Färbeergebnis.



7. Spülen Sie Ihr Haar gründlich aus und waschen Sie es nochmals, um alle Rückstände der Pflanzen-Haarfarbe zu entfernen. Anstelle eines Shampoos empfehlen wir die SANTE Haarspülung Brilliant Care, die zusätzlichen Glanz gibt und die Haltbarkeit der Farbe verlängert. Hinweis: Eventuelle Hautverfärbungen verschwinden nach kurzer Zeit von selbst, können aber auch mit etwas Zitronensaft und Pflanzenöl entfernt werden.



8. Trocknen und frisieren Sie Ihr Haar wie gewohnt.



### GUT ZU WISSEN:

1. Probesträhne färben: Die natürliche Farbwirkung der SANTE Pflanzen-Haarfarben vereint sich mit Ihrer persönlichen Haarfarbe zu einem individuellen Ergebnis. Um das Färbeergebnis vorzubestimmen ist es wichtig, vorab eine Probesträhne zu färben! Grundsätzlich empfiehlt es sich, dort eine Probesträhne zu färben, wo das Haar am hellsten oder der höchste Grauanteil vorhanden ist.
2. SANTE Pflanzen-Haarfarben färben das Haar lang anhaltend. Es sind keine Tönungen, die sich wieder herauswaschen.
3. Die rein natürlichen SANTE Pflanzen-Haarfarben greifen nicht in die natürliche Haarstruktur ein. Daher haben sie keine aufhellende Wirkung.
4. Reste der angerührten Mischung nicht aufbewahren.
5. SANTE Pflanzen-Haarfarben sind nicht zum Färben von Augenbrauen oder Wimpern oder zur Körperbemalung geeignet.

### NATÜRLICH IM TREND MIT STRÄHNEN

Rote Strähnen zaubern in hellblondes Haar auffällige korallenfarbene Effekte. In mittel- bis dunkelblondes Haar eingefärbt schimmern sie rubinrot. Im hellbraunen Naturhaar setzen sie dunkle Mahagonirot-Akzente. Das mit Bronze oder Mahagonirot vorgefärbte Haar erhält durch einige mit Schwarz gefärbte Strähnen den besonderen Farbkontrast und schwarzbraune Farbreflexe.

Anwendung: Teilen Sie einzelne Haarsträhnen mit einem Kamm ab. Tragen Sie die angerührte Pflanzen-Haarfarbe wie beschrieben auf, und umwickeln Sie die Strähnen mit Alufolie. Lassen Sie die Farbe wie gewohnt einwirken, und spülen Sie Ihr Haar anschließend gründlich aus.

### WICHTIGE ANWENDUNGSHINWEISE:

Haarfarben dürfen nur auf intakter Haut angewendet werden. Bitte achten Sie darauf, den beim Anrühren evtl. entstehenden Pulverstaub nicht einzuzatmen, da dieser bei empfindlichen Personen allergische Symptome auslösen kann.

**DAUERWELLE:** Die Haare sollten erst nach der Dauerwelle gefärbt werden. Dann entfalten SANTE Pflanzen-Haarfarben die volle Farbwirkung und pflegen die durch die Dauerwelle belastete Haarstruktur.

**CHEMISCHE HAARFARBEN:** Auch chemisch gefärbte Haare können mit SANTE Pflanzen-Haarfarben gefärbt werden. Dies kann die Haarstruktur des chemisch behandelten Haares sogar verbessern. Es empfiehlt sich, zunächst bei 3 bis 5 Anwendungen nur den Haaransatz zu färben. (Beim Ausspülen lagert sich die Pflanzen-Haarfarbe nach und nach auch in den durch die chemische Färbung strapazierten Längen der Haare an.) **WICHTIG:** Sollten Sie Ihr pflanzengefärbtes Haar chemisch nachbehandeln, so können unerwünschte Färbeergebnisse die Folge sein! Es sollten ca. 5 bis 10 Haarwäschen, bzw. ein Zeitraum von ca. 14 Tagen zwischen einer Färbung mit Pflanzen-Haarfarben und einer chemischen Behandlung der Haare nicht unterschritten werden.

**GRAUES HAAR:** SANTE Pflanzen-Haarfarben sind zum Färben grauer Haare geeignet (Ausnahme: Schwarz). Beachten Sie bitte: Graue Haare bleiben nach der Färbung heller als nicht ergraute Haare. Das bedeutet: Je mehr graue Haare, desto heller das Färbeergebnis.

**PFLEGE IHRES GEFÄRBTEN HAARES:** Zur Wäsche Ihres Haares zwischen den Färbungen empfehlen wir das SANTE Henna Volume Shampoo. Seine innovative Kombination milder Waschsubstanzen und ausgewählter Pflegestoffe sorgt ganz natürlich für seidig schimmerndes, gepflegtes Haar und verlängert den ausdrucksvollen Farbglanz der Pflanzen-Haarfarbe.

**DIE MISCHUNG:** SANTE Pflanzen-Haarfarben lassen sich untereinander gut mischen. Im Rot- und Braunspektrum erzielen Sie wunderbare Farbvariationen. Mit SANTE Pflanzen-Haarfarbe Schwarz lassen sich die Farben Maronenbraun, Nussbraun, Bronze, Terra und Mahagonirot abdunkeln. Bei der ersten Färbung sollte der Anteil Schwarz ca. 10% betragen. Je nach Wunsch können Sie dann den Anteil bei weiteren Färbungen bis auf 40% erhöhen.

SANTE Pflanzen-Haarfarben sind Mischungen aus: Weizenprotein, Alginat, Henna, Cassia, Walnusschalen, Indigo, Kaffee, Rote Beete und Rhabarberwurzel. Mischung und Gewichtsanteile der Inhaltsstoffe sind in jeder Farbe unterschiedlich.

### WICHTIGE WARNHINWEISE:

Haarfarben dürfen nur auf intakter Haut angewendet werden. Bitte achten Sie darauf, den beim Anrühren evtl. entstehenden Pulverstaub nicht einzuzatmen, da dieser bei empfindlichen Personen allergische Symptome auslösen kann.

Die Pflanzenhaarfarben müssen mit kochendem Wasser, kochendem Tee oder kochendem Rotwein angerührt werden.

Made in Germany

LOGOCOS Naturkosmetik AG  
31020 Salzhemmendorf  
www.sante.de

### ANWENDUNGSEMPFEHLUNGEN

SANTE PFLANZEN-HAARFARBE	IHRE NATÜRLICHE AUSGANGS-HAARFARBE	EINWIRKZEIT	WICHTIGE HINWEISE
Rotblond (nicht aufhellend)	Hellblond bis Mittelblond	15 – 30 Minuten	Bitte färben Sie unbedingt eine Probesträhne!  Je dunkler Ihre persönliche Haarfarbe ist, desto länger sollten Sie die Einwirkzeit wählen.  Längere Einwirkzeiten führen zu einem intensiveren Ergebnis.  Auch Mehrfach-Färbungen intensivieren das Färbeergebnis.  Pflanzen-Haarfarben wirken nicht aufhellend.  Nur für dunkelbraunes und schwarzes Haar!
Naturrot	Hellblond bis Mittelbraun	1 – 2 Stunden	
Flammenrot	Hellblond bis Braun	1 – 2 Stunden	
Mahagonirot	Mittelblond bis Dunkelbraun	1 – 2 Stunden	
Bronze	Mittelblond bis Mittelbraun	1 – 2 Stunden	
Maronenbraun	Mittelblond bis Braun	1 – 2 Stunden	
Terra	Blond bis Mittelbraun	1 – 2 Stunden	
Nussbraun	Mittelblond bis Mittelbraun	1 – 2 Stunden	
Schwarz	Dunkelbraun bis Schwarz	1 – 2 Stunden	