

Gebrauchsanleitung Aroma-Vernebler Pyramide

Bitte lesen Sie vor der ersten Verwendung aufmerksam diese Gebrauchsanleitung und beachten Sie die wichtigen Hinweise.

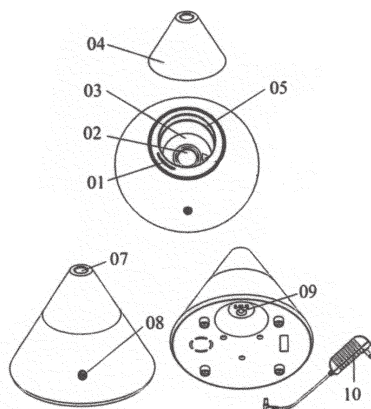
A VERWENDUNG

Der Aroma-Vernebler verbindet das Wissen orientalischer Kulturen mit modernsten wissenschaftlichen Erkenntnissen zu einem duftenden Wellness-Accessoire. In unzähligen Mikropartikeln verdunstet der Aroma-Vernebler eine Mischung aus Wasser und ätherischem Öl in die Raumluft, die der Körper einfach absorbieren kann und die zudem das Raumklima verbessert. Diese einfache Art der Aromatherapie entstresst und steigert das Wohlbefinden.

B GERÄTEBESCHREIBUNG

Maße: Durchmesser 108 mm, Höhe 220 mm
 Spannung: 24V
 Leistung: 12 W
 Fassungsvermögen: 80 ml

- | | |
|----------------------------|----------------------------|
| 01. Belüftungsschlitze | 06. Vernebelöffnung |
| 02. Keramikscheibe/Membran | 07. Verneblungsöffnung |
| 03. Wassertank | 08. Multifunktionsschalter |
| 04. Aufsatz | 09. Kabelanschluss |
| 05. Maximaler Wasserstand | 10. Adapter 12V |



Funktion der Lichtorgel:

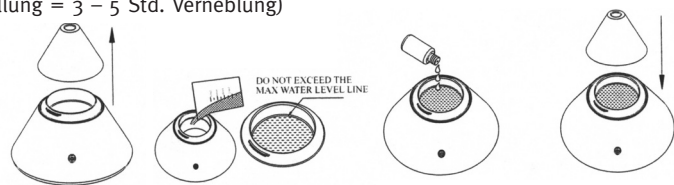
- 1 x Drücken des Schalters: Verneblung starten, Farbe wechselt automatisch
- » Erneutes Drücken des Schalters bei gewünschter Farbe: Farbe bleibt
- » Erneutes Drücken des Schalters: Licht aus, Verneblung bleibt an
- » Erneutes Drücken des Schalters: alles ausschalten (Licht und Verneblung)

C INBETRIEBNAHME

Vor der Verwendung bitte unbedingt beachten:

- ACHTUNG: Stellen Sie den Aroma-Vernebler auf eine unempfindliche, ebene Unterlage, da um das Gerät Kondenswasser niederschlagen kann und Nässe sowie Rückstände der ätherischen Öle die Unterlage beschädigen könnten.
- Füllen Sie kein Wasser über die Maximalanzeige ein.
- Füllen Sie es stets mit frischem, raumtemperiertem Leitungswasser. Destilliertes Wasser ist nicht geeignet.
- Wenn der Aroma-Vernebler im Gebrauch umkippt, kann Wasser in das Geräteinnere gelangen. Ziehen Sie sofort das Netzteil und leeren Sie das Wasser aus. Trocknen Sie das Gerät für 3 Tage an einem luftigen Ort.

1. Entfernen Sie die Abdeckung.
2. Füllen Sie den Wasserbehälter mit max. 80 ml Leitungswasser (Maximalfüllung = 3 – 5 Std. Verneblung)
3. Geben Sie 3-5 Tropfen ätherisches Öl in das Wasser.
4. Setzen Sie die Abdeckung wieder auf.
5. Stecken Sie das Netzteil ein und schalten Sie das Gerät ein.
6. Aroma-Vernebler während des Gebrauchs nicht kippen.



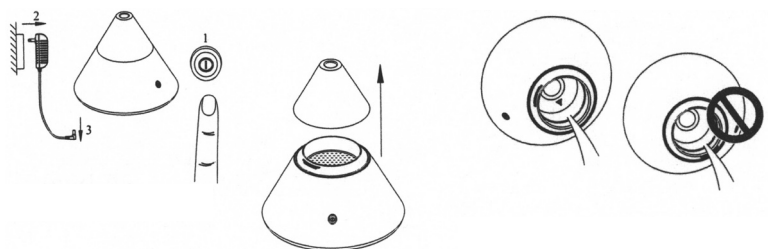
Wichtige Hinweise

- Bei ungewöhnlichem Verhalten wie Rauchentwicklung, merkwürdigem Geruch oder Hitze kann nicht ausgeschlossen werden, dass ein Brand oder Kurzschluss verursacht wird. Ziehen Sie sofort das Netzteil und kontaktieren Sie Ihren Händler.
- Umwickeln Sie nie das Netzteil mit Papier oder Stoff, da die Hitze sonst nicht ausreichend abgeleitet werden kann und ein Brand oder Schaden entstehen könnte.
- Versuchen Sie nie, das Gerät selbständig zu reparieren. Kontaktieren Sie Ihren Händler für eine Wartung oder notwendige Reparatur.
- Bewahren Sie das Produkt ausserhalb der Reichweite von Kindern auf, um Unfälle mit Elektrizität oder Schäden am Gerät zu vermeiden.

D WARTUNG

1. Schalten Sie das Gerät aus und ziehen Sie das Netzteil.
2. Entfernen Sie die Abdeckung.
3. Entleeren Sie das Wasser über die Rückseite!
4. Reinigen Sie das Gerät mit einem Wattestäbchen.

Achtung: Entleeren Sie das Wasser nicht über die Vorderseite, weil sonst Wasser ins Geräteinnere gelangen kann.



E FEHLERANZEIGE

Mögliche Ursachen

Fehlerbehebung

Keine Verdunstung	Kein Stromanschluss Der Wasserstand-Sensor ist verkalkt Zu wenig Wasser (unterhalb des Sensors) Zu viel Wasser (oberhalb der Maximallinie) Die Abdeckung A oder B ist mit einem Wasserfilm benetzt.	Stecken Sie das Netzteil ein und schalten Sie das Gerät ein Entfernen Sie den Kalk mit einem Wattestäbchen Füllen Sie ausreichend Wasser ein Giessen Sie das überschüssige Wasser gemäss Anleitung ab Entfernen Sie den Wasserfilm mit einem Wattestäbchen, besonders an den Luftöffnungen.
--------------------------	---	---